



**MINISTERO DELL'AMBIENTE E DELLA TUTELA DEL TERRITORIO E DEL MARE**

## ***Giornata Nazionale della Bicicletta 8 maggio 2011***

*In collaborazione con*

**A.N.C.I.**

*ASSOCIAZIONE NAZIONALE COMUNI ITALIANI*

**F. C. I.**

*FEDERAZIONE CICLISTICA ITALIANA*

*Aderisce*

**CITTÀ DI LECCE**

***Assessorato al Traffico e alla Mobilità***

*Apertura straordinaria*

**TORRE DI BELLOLUOGO**

**Lecce – Domenica 8 maggio 2011**

*Orari*

mattina: ore 9.30 – 12.30

pomeriggio: ore 16.30 – 19.00

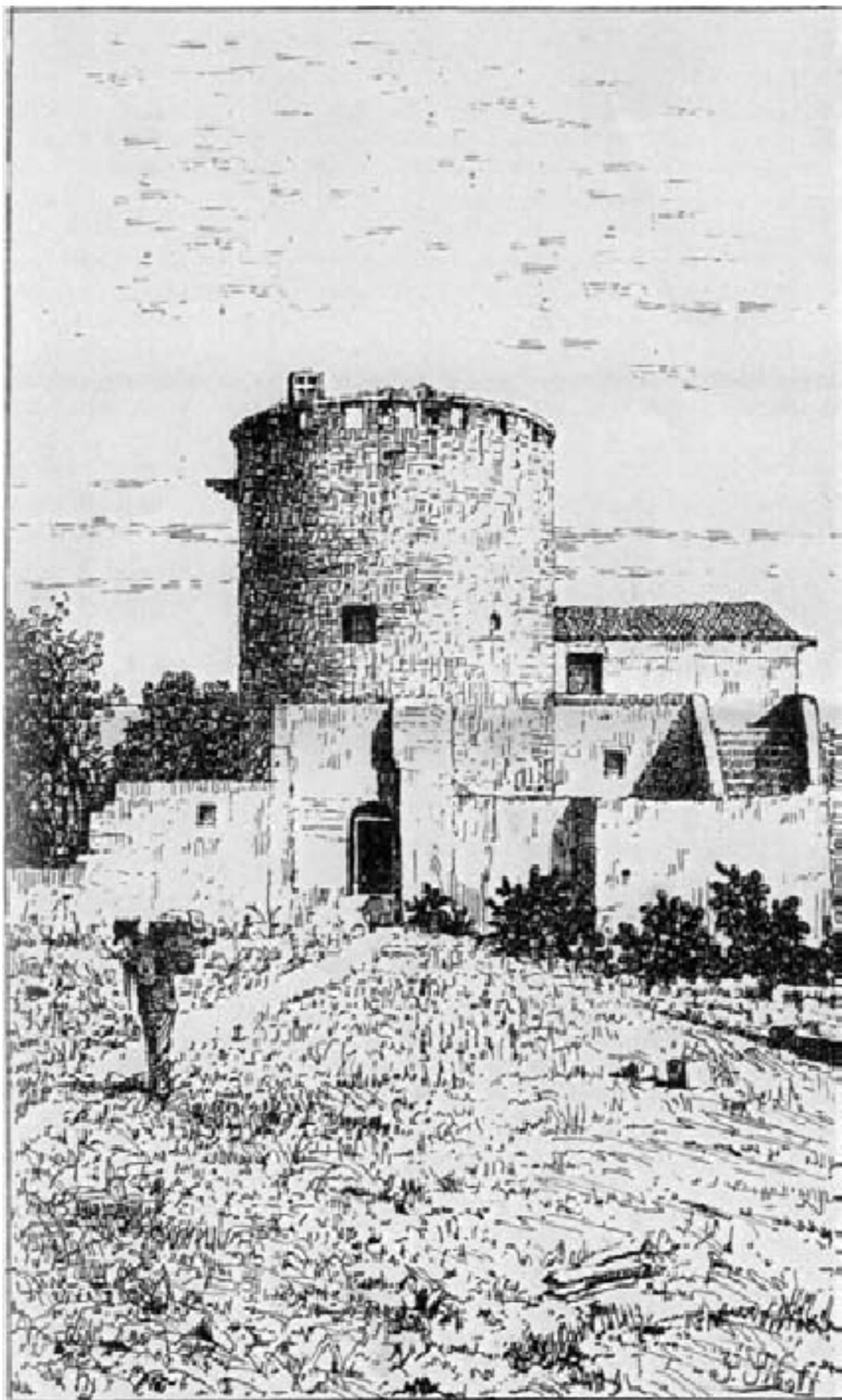
*Partecipazione*

**LICEO SCIENTIFICO STATALE “G. BANZI BAZOLI” - LECCE**

*Coordinamento*

**ASSOCIAZIONE IDEALE OSSERVATORIO TORRE DI BELLOLUOGO**

[www.torredibelloluogo.com](http://www.torredibelloluogo.com)



Disegno del Sig. S. Sidoti

Tipo Lit. Edit. Salentina

# LECCE

*Torre di bello luogo*